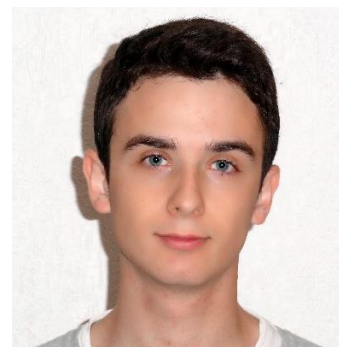


Guillaume TERRIER
Allée des Bois du Bruissin
69340 FRANCHEVILLE
06 66 77 39 91
21 ans
guillaume-terrier@laposte.net
Permis B
1 enfant



Compétences

Automatisme : PI7 pro, Unity, Citect, Supervision : Création d'une interface pour surveiller un processus ou modifier une variable à distance.

Electrotechnique : Schémas électriques, mesures, câblage, composants de puissance et convertisseurs électromagnétique.

Electronique : Connaissance des composants électriques, programmation de microcontrôleurs, filtrage analogique, CNA/CAN, émission, réception et modulation analogique.

Langue : anglais lu, écrit, parlé.

Bureautique : Pack office (Word, Excel, PowerPoint).

Emploi

- | | |
|---------------------|--|
| Juillet à Août 2015 | Gerflor, 69170 Tarare
Intérim en tant que technicien de maintenance Automatisme.
Dépannage préventif sur des presses à enduction et calandrage pendant l'arrêt technique des ateliers, mise en place de variateurs, remplacement des balais pour les MCC (Machine à Courant Continu). |
| Avril à Juin 2015 | Gerflor, 69170 Tarare
Stage de fin d'étude en tant que technicien de maintenance Automatisme.
Création des programmes de fermeture des portes de sécurité des ateliers de l'entreprise. Installation et programmation de relais de sécurité (Pilz) et création d'une interface de supervision. |
| Juillet 2014 | S.N.M.I (Société Nouvelle Matériaux Isolant) par Randstat, Brignais 69530.
Fabrication de panneaux isolant |

Formation

- | | |
|-----------|---|
| 2012-2015 | Obtention du DUT GEII (Génie Electrique et Informatique Industrielle), à l'IUT Lyon 1 de Villeurbanne 69100 |
| 2011-2012 | Bac STI option électronique au lycée Edouard Branly Lyon 69005 |

Centres d'intérêts

Football, ski, automobile